

Vejledning i at tegne boksplot i Excel

Indhold (med links videre i dette dokument)

- [Tegning af boksplot](#)
- [Hvis man vil tegne flere boksplot på samme figur](#)

Når man skal tegne et boksplot i Excel, skal man have følgende oplysninger:

- Den mindste værdi i materialet (minimum)
- Den største værdi i materialet (maksimum)
- Nedre kvartil
- Median
- Øvre kvartil

Hvis du ikke har disse oplysninger, men har et datamateriale i Excel, kan du anvende følgende vejledning her på hjemmesiden til at finde de nødvendige oplysninger:

- At bestemme kvartilsæt.

Tegning af boksplot

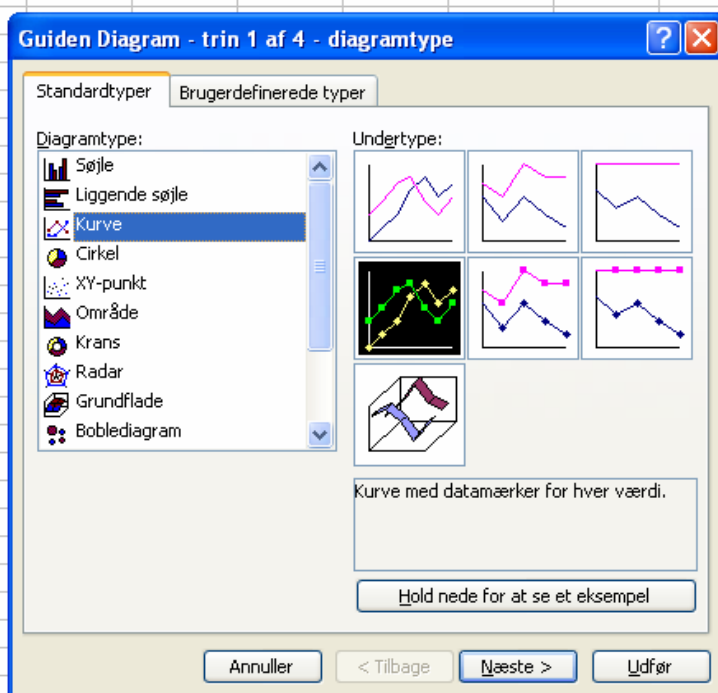
Skriv de fem oplysninger i følgende rækkefølge:

- Nedre kvartil
- Minimum
- Median
- Maksimum
- Øvre kvartil

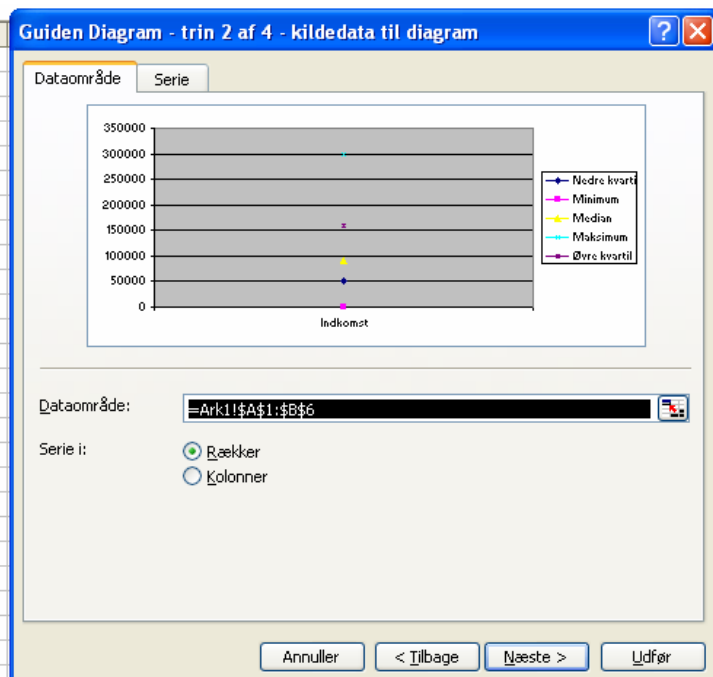
	A	B
1		Indkomst
2	Nedre kvartil	50000
3	Minimum	0
4	Median	90000
5	Maksimum	300000
6	Øvre kvartil	160000
7		

Marker dernæst alle celler (marker også den tomme celle A1), og vælg "Guiden diagram" eller "Indsæt" efterfulgt af "Diagram".

Vælg nu "Kurve" (den tredje type), og vælg undertypen anden række til venstre:



Vælg nu "Næste", og afkryds dernæst "Rækker".

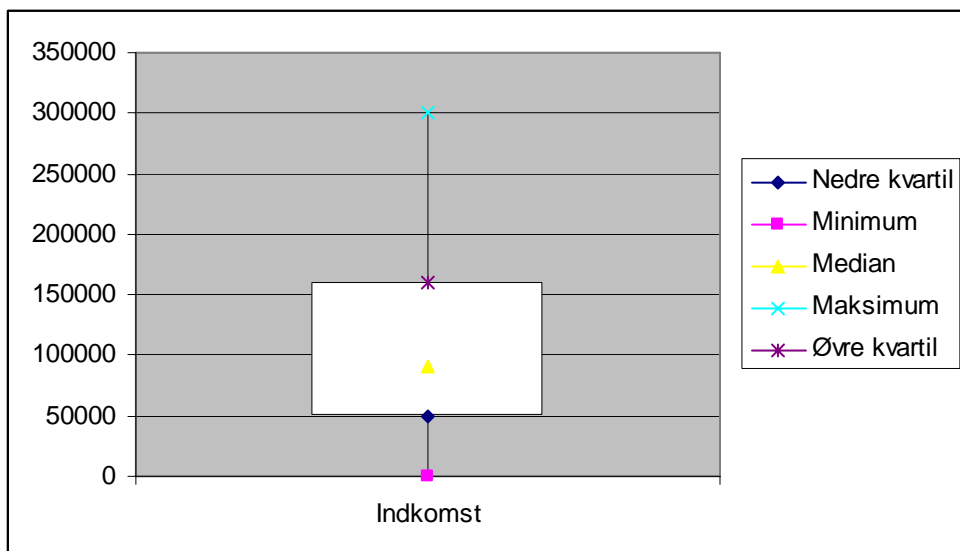


Vælg herefter "Udfør".

Herefter kommer et diagram frem, men det skal tilpasses. Før derfor musemarkøren ind i diagrammet så den er over ét af punkterne, og højreklik dernæst på musen. Du skal så få en menu op hvor der øverst står "Formatter dataserie". Hvis du ikke gør det, er det fordi din musemarkør ikke har været præcist over ét af punkterne.

Vælg nu "Formater dataserie", og vælg dernæst "Indstillinger" (fanen yderst til højre). Sæt flueben i "Høj-lav-linjer" og "Op-ned-linjer", og vælg dernæst "OK".

Nu har du fået tegnet dit boksplot!



Hvis man vil tegne flere boksplot på samme figur

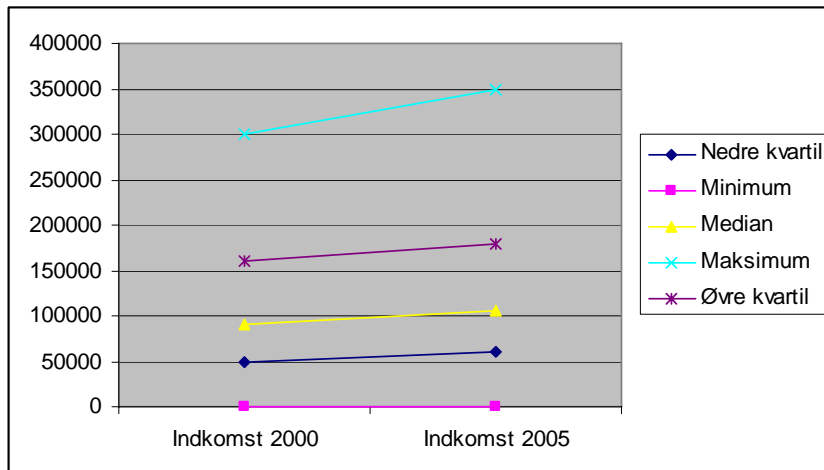
Det kan være en fordel at kunne tegne flere boksplot på samme figur fordi man så får mulighed for at sammenligne.

Hvis man ønsker at tegne to boksplot på samme figur, skal man skrive oplysningerne på følgende måde og derefter markerer dem (som gjort på figuren her):

	A1		
	A	B	C
1		Indkomst 2000	Indkomst 2005
2	Nedre kvartil	50000	60000
3	Minimum	0	0
4	Median	90000	105000
5	Maksimum	300000	350000
6	Øvre kvartil	160000	180000
7			

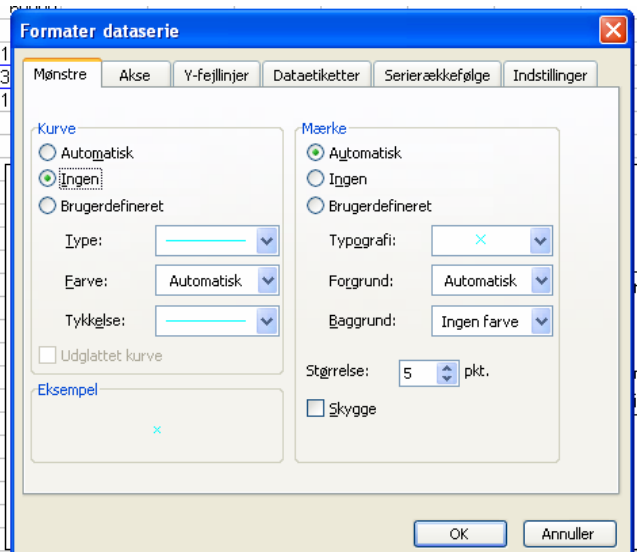
Man følger dernæst proceduren for at tegne boksplot, dvs. klikker "Guiden diagram", vælger diagramtypen "Kurve", klikker "Næste", markerer "Rækker" og dernæst "Udfør".

Herved får man følgende diagram:



Problemet er at der er forbundne linjer mellem punkterne, og det skal der ikke være. Man følger følgende procedure for at fjerne linjerne mellem punkterne:

1. Med musemarkøren over én af linjerne dobbeltklikker man på musen.
2. Herved kommer nedenstående rude frem, og her skal man markere "Ingen" til venstre i ruden.



3. Man klikker dernæst på "OK".
4. Denne procedure følges for alle linjer.
Hvis man ønsker at forenkle gentagelserne, kan man markere næste linjestykke og dernæst trykke på tastaturknappen "F4" der her betyder "gentag".
5. Når man har fjernet alle linjer, følger man den almindelige procedure for at tegne boksplot i Excel, dvs.:
 - Før musemarkøren ind i diagrammet så den er over ét af punkterne, og højreklik dernæst på musen.
 - Vælg "Formater dataserie", og vælg dernæst "Indstillinger" (fanen yderst til højre). Sæt flueben i "Høj-lav-linjer" og "Op-ned-linjer", og vælg dernæst "OK".

Man får så følgende diagram:

